

Silberfisch (S-TRAP)

Für die Überwachung von Silberfischen und Ofenfischen



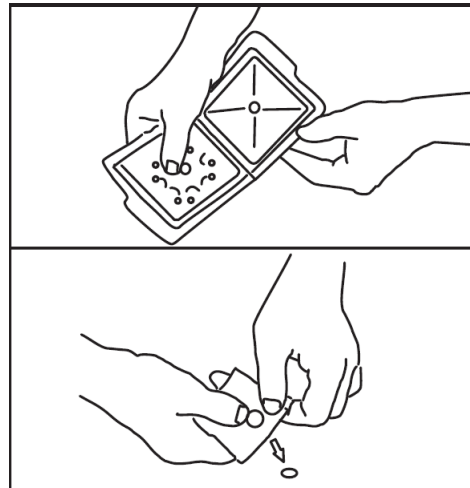
Effizient anwendbar gegen

Silberfischchen (Lepisma saccharina)
Ofenfischchen (Thermobia domestica)
Staubläuse (Psocoptera)

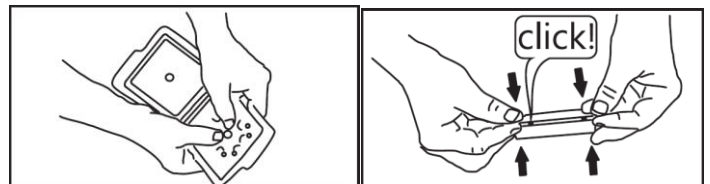


Anwendung:

Öffnen Sie die Falle und nehmen Sie den Lockstoff aus dem Sachtet.



Legen Sie den Lockstoff in die Mitte des Unterteils der Falle (Unterteil mit 8 Löchern) und schließen Sie die Falle.



Platzieren Sie die Falle auf eine glatte Oberfläche (nicht auf Teppichen).

Wie funktioniert die Silberfisch-Falle?

Die Silberfisch-Falle S-Trap sollte in Räumen mit relativ hoher Luftfeuchtigkeit an einem diskreten Ort aufgestellt werden.

Um ein gutes Resultat zu erreichen, sollte die S-Trap an einem feuchte Ort, wie Toiletten, Badezimmer oder Kellern auf einer glatten Oberfläche platziert werden. Ist die S-Trap einmal platziert, sollte sie nicht mehr bewegt werden. Dies gewährleistet, dass die Silberfische die S-Trap als einen sicheren Ort ansehen und der Lockstoff eine ausreichende Konzentration im inneren der Falle erzeugt hat.

Nach etwa drei Tagen arbeitet die S-Trap optimal. Die Silberfische finden ihren Weg durch den Eingang hin zum Klebstoff im Innern der S-Trap.

HINWEIS: Die Falle enthält keine potenziell gefährlichen Stoffe. Der Lockstoff ist sicher für Menschen und Haustiere.