

Pheromonfalle für Teppich- und Pelzkäfer

futura-shop

TEPPICH- UND PELZKÄFER PHEROMONFALLE

ZUR EINFACHEN BEFALLSKONTROLLE

MONITORINGFALLE MIT PHEROMON

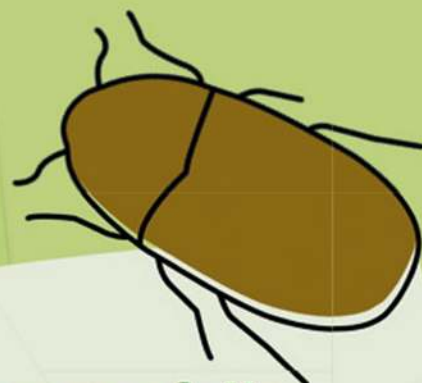
ZUVERLÄSSIG &
INSEKTIZIDFREI



100% Biologisch

Unbedenklich für
Mensch und Tier

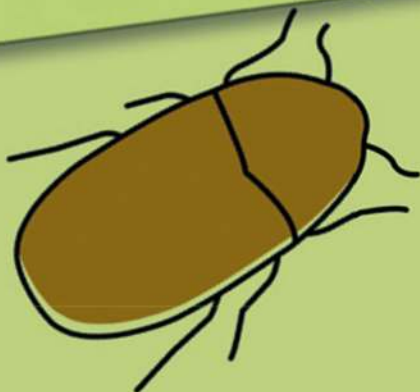
Hocheffektive
Dezimierung



Pheromonfalle

Alle Vorteile auf einen Blick

- ✓ Zuverlässig gegen adulte, männliche Teppich- und Pelzkäfer
- ✓ Geruchsneutral und ungefährlich
- ✓ Einfache Anwendung



So wird die Pheromonfalle richtig angewendet

1. Klappen Sie die Kunststofffalle auf und prüfen Sie, ob durch die Lieferung Verschmutzungen entstanden sind. Ggf. müssen diese mit einem trockenen, fusselreien Tuch gereinigt werden.
2. Ziehen Sie die weiße Schutzfolie von einer der Klebeflächen ab und legen Sie das Klebeplättchen mit der klebenden Seite nach oben in die Halterung der Kunststofffalle. Achten Sie dabei unbedingt auf einen sicheren Halt der Klebefläche.



3. Öffnen Sie die Verpackung mit dem Pheromon. Entnehmen Sie das Pheromon und legen Sie es mittig auf die Klebefläche. Bitte das Röhrchen geschlossen lassen. Sollte das Röhrchen nach dem Auspacken offen sein, bitte schließen.

Achtung: Pheromone sind mit dem bloßen Auge nicht erkennbar und für Menschen geruchsneutral.

Im Röhrchen ist keine sichtbare Flüssigkeit enthalten..

4. Verschließen Sie die Kunststofffalle und platzieren Sie diese in dem Bereich, in dem Sie den Befall vermuten. Waschen Sie Ihre Hände gründlich mit Seife.

Wichtige Hinweise zur Anwendung

Wichtig: Überprüfen Sie regelmäßig die Klebefläche. Wenn diese altersbedingt nicht mehr richtig klebt oder mit Schädlingen zugesetzt ist, entnehmen Sie das Pheromon und wechseln Sie die Klebefläche. Legen Sie anschließend das Pheromon wieder auf die neue Klebefläche. Pro Pheromonfalle werden drei Klebeflächen mitgeliefert.

Bei korrekter Handhabung ist das Pheromon ca. 2 Monate aktiv und hat eine Reichweite von ca. 5 Metern um die Falle herum.

Wichtige Infos zum Einsatz der Falle:

Die Falle hilft Ihnen herauszufinden, um welche Käferart es sich handelt.



Käfer in der Falle



Zur vollständigen
Populationsbekämpfung
bitte Lagerpiraten
einsetzen



Kein Käfer in der Falle



Insektenbestimmung
nutzen, Käfer einschicken



Produkt auswählen, das
Ihrer Käferart entspricht

Steckbrief Teppichkäfer



Die Pheromonfalle dient zur Befallsermittlung und fängt **nur ausgewachsene, männliche Teppich- und Pelzkäfer.**

Schädlingsart: Materialschädling

Nahrungsquelle: **Fortpflanzung:** 30-40 Eier pro Weibchen im Laufe des Lebens

Entwicklung: Vom Ei bis zum Käfer 1 Jahr oder länger, je nach Temperatur und Nahrungsangebot

Eigenschaft: Können fliegen und dringen oft in Gebäude ein, um sich dort zu vermehren

Aussehen: 2-4 mm Größe, ovaler Körper, schwarz mit weißen und gelben Schuppen, 6 Beine

Herkunft: Familie der Dermestidae (Speckkäfer)

Verwechslungsgefahr mit: Wollkrautblütenkäfer, Australischer Teppichkäfer, Berlinkäfer, Kleidermotten (bei Schäden an Textilien)

Teppich- und Pelzkäfer im Ursprung bekämpfen

Pheromonfalle aufstellen



**Befall ermitteln,
bestimmen, dezimieren**



**Zur vollständigen
Eliminierung
Lagerpiraten
einsetzen**

Voraussetzung:

**Falle dient nur zur Befallsermittlung
und nicht zur vollständigen Bekämpfung.**

Diese Falle funktioniert bei Teppich- und Pelzkäfern.

Vielen Dank, dass Sie uns vertrauen und dieses Produkt bestellt haben!

Wir, die Firma Futura, haben über 35 Jahre Erfahrung im Bereich Schädlingsbekämpfung und bieten ein großes Produktportfolio an, um effektiv, biologisch und schnell Schädlinge zu bekämpfen. Dabei ist uns vor allem die Qualität der Produkte wichtig – diese sollen unbedenklich für Mensch, Haustier und Pflanzen sein. In unserem Sortiment finden Sie daher u.a. auch viele weitere biologische Produkte wie Nützlinge, Pheromonfallen und Sprays.

- ✓ Mit ätherischen Ölen
- ✓ 100 % made in Germany
- ✓ Über 35 Jahre Erfahrung
- ✓ Über 500.000 zufriedene Kunden
- ✓ Familienunternehmen mit Sitz in Paderborn
- ✓ Produkte sind im Online-Shop, auf Amazon und weiteren Marktplätzen erhältlich

**Haben Sie noch weitere Fragen rund um das Produkt und den Schädling?
Dann schauen Sie gerne in unserem Ratgeber unter www.futura-shop.de nach.**

Vom Profi-Schädlingsbekämpfer für Ihr Zuhause

Futura GmbH
Nikolaus-Otto-Straße 22
33178 Borcheln

